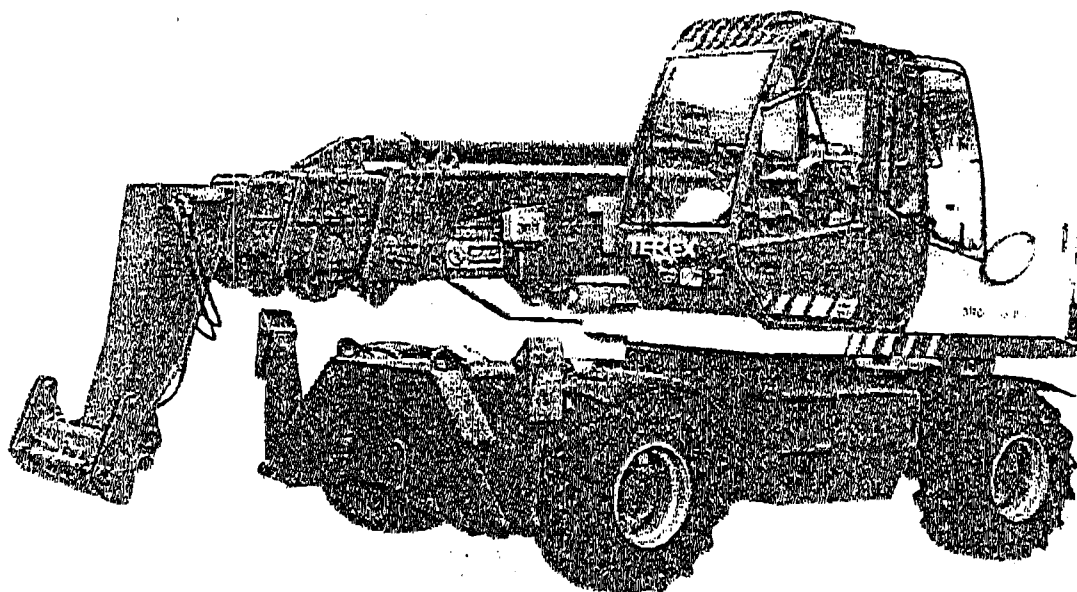


R 57.0401.1000

av. 0 - 07/2001

Girolift 3518

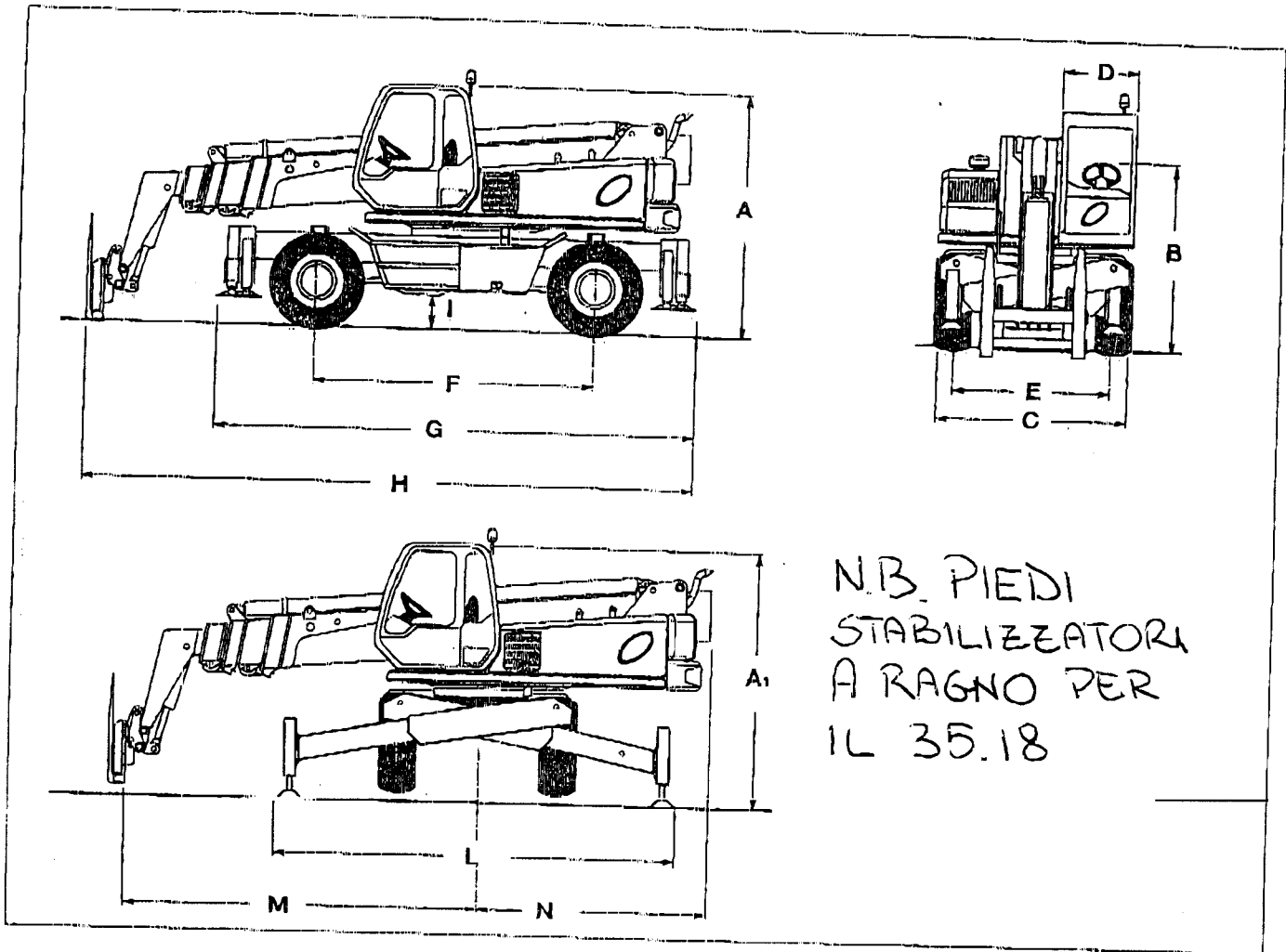
**CATALOGO PARTI DI RICAMBIO
SPARE PARTS CATALOGUE
CATALOGUE DE PIECES DETACHEES
ERSATZTEILKATALOG
CATALOGO DE PIEZAS DE REPUESTO**



GL3518T
0108796
Matr.



A-5 DATI TECNICI E PRESTAZIONI



N.B. PIEDI
STABILIZZATORI
A RAGNO PER
IL 35.18

A-5.1 Dimensioni principali

Descrizione	u.m.	Girolift 3514	Girolift 3518	Girolift 5022
A Altezza fuori tutto	mm	2920	2920	3050
A ₁ Altezza fuori tutto con stabilizzatori abbassati	mm	3260	3260	3050
B Altezza al volante	mm	2180	2180	2280
C Larghezza fuori tutto	mm	2430	2430	2470
D Larghezza interno cabina	mm	910	910	910
E Carreggiata	mm	1950	1950	2020
F Passo	mm	3030	3030	3500
G Lunghezza agli stabilizzatori	mm	4860	4860	6060
H Lunghezza alla plastrina di attacco attrezzi	mm	5790	6680	7600
I Altezza libera da terra	mm	350	350	420
L Larghezza max con stabilizzatori estesi	mm	3900	3900	5000
M Sbalzo anteriore dal centro di rotazione	mm	3360	4185	4570
N Sbalzo posteriore dal centro di rotazione	mm	2260	2260	2875

A-5.1.1 Angoli caratteristici

• Angolo di attacco (con stabilizzatori montati)	26°	26°	17°
• Angolo di uscita	26°	26°	17°

A-5.2 Pesì

• Peso operativo in ordine di lavoro	kg	11700	12900	17700
--	----	-------	-------	-------

A-5.3 Prestazioni di marcia

Descrizione	u.m.	Girolift 3514	Girolift 3518	Girolift 5022
- Velocità di lavoro (*)	km/h	9	9	9
- Velocità di trasferimento su strada (*)	km/h	30	30	28
- Pendenza massima superabile a pieno carico	%	50	50	50

(*) = In marcia avanti o in marcia indietro.

A-5.4 Prestazioni di portata e sbraccio

- Altezza massima di sollevamento:				
con stabilizzatori	mm	13550	17300	21800
senza stabilizzatori	mm	13225	17000	21625
- Sbraccio alla massima altezza	mm	2915	3700	4100
- Sbraccio massimo in avanti	mm	11290	15200	19000
- Rotazione della piastra porta attrezzi	°	146°	146°	131°
- Portata alla massima altezza con stabilizzatori	kg	2500	2300	2500
- Portata al massimo sbraccio frontale con stab.	kg	400	350	400
- Portata al massimo sbraccio laterale con stab.	kg	200	100	200

Fattore di ribaltamento secondo le norme FEM 4.001 F

A-5.5 Motore diesel

- Marca	PERKINS	PERKINS	PERKINS
- Modello	1004.40 T	1004.40 T	1006.60 T
- Tipo	Sovrallimentato	Sovrallimentato	Sovrallimentato
- Caratteristiche:	Ciclo Diesel	Ciclo Diesel	Ciclo Diesel
	4 tempi	4 tempi	4 tempi
	Iniez. diretta	iniez. diretta	iniez. diretta
- Cilindri	4 in linea	4 in linea	6 in linea
- Alesaggio x corsa	mm	100 x 127	100 x 127
- Cilindrata totale	cc	3990	3990
- Potenza a 2300 giri/min (*)	kW	78,5	78,5
			113,5

(*) = Potenza lorda, calcolata secondo norme DIN 70020.

A-5.6 Impianto elettrico

- Tensione	V	12	12	12
- Alternatore autoregolato (su motore diesel)	V	14	14	14
- Motorino di avviamento (potenza)	kW	3	3	3
- Batteria	Ah	155	155	180

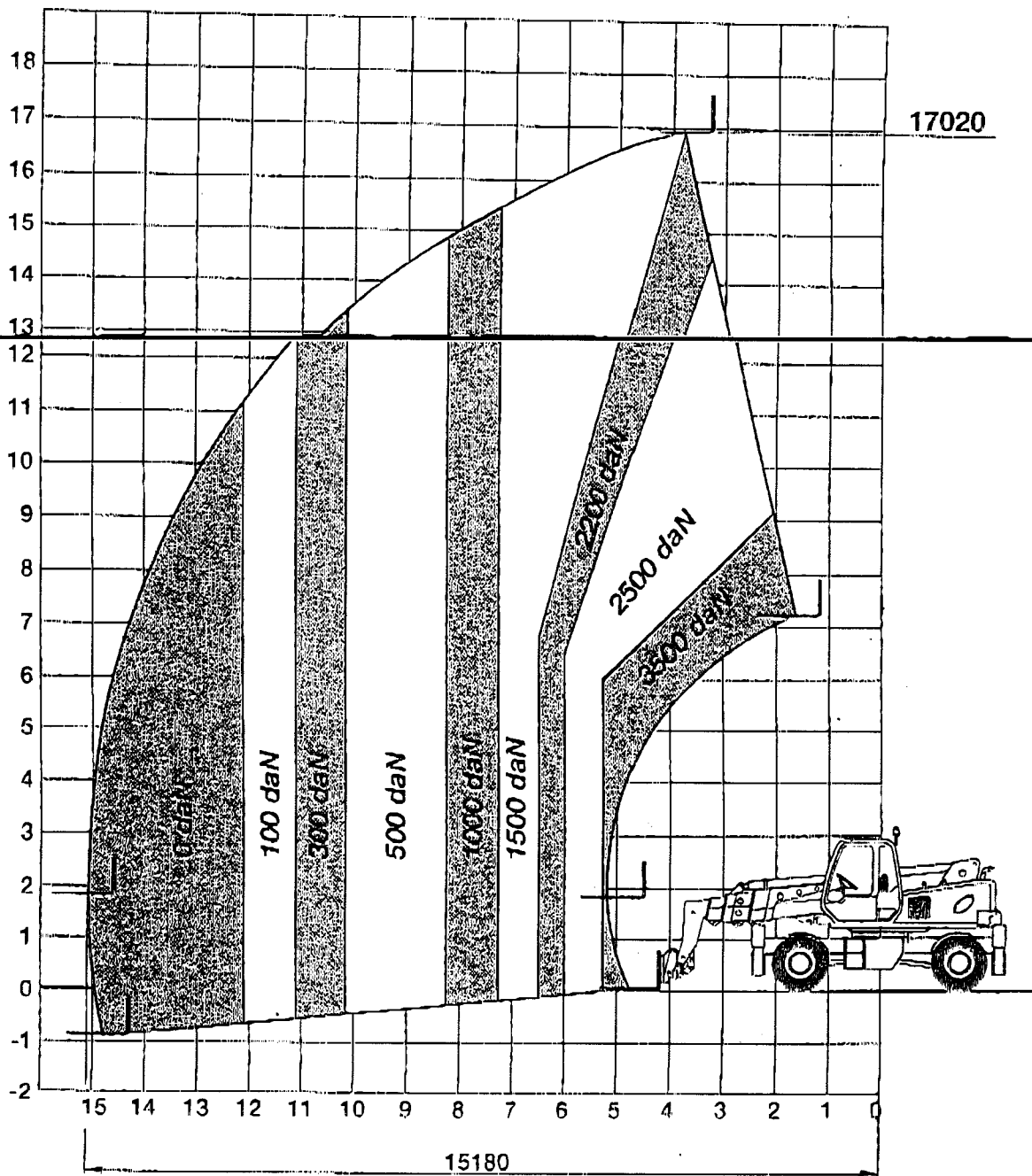
A-5.7 Livelli di rumorosità della macchina

- Potenza acustica (*)	dB	Lwa = 106.7	Lwa = 106.7	Lwa = 106.7
- Pressione acustica (*)	dB	Lpa = 78.3	Lpa = 78.3	Lpa = 78.3

(*) = Valori calcolati secondo direttiva CEE 86/662.



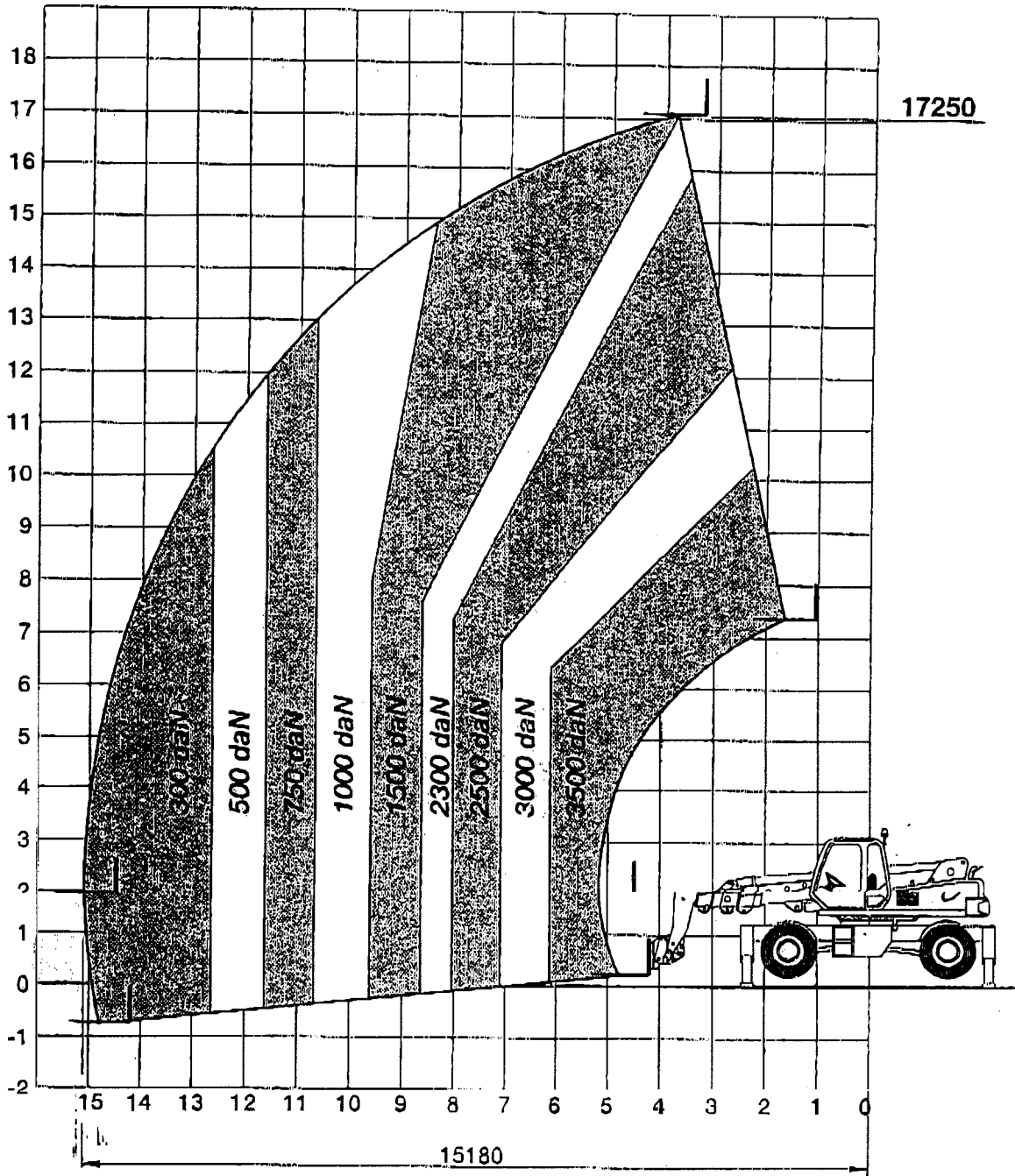
F-6 Grafico portate Girolift 3518 con forca pallets macchina stabilizzata - carico longitudinale



7221 - F-6

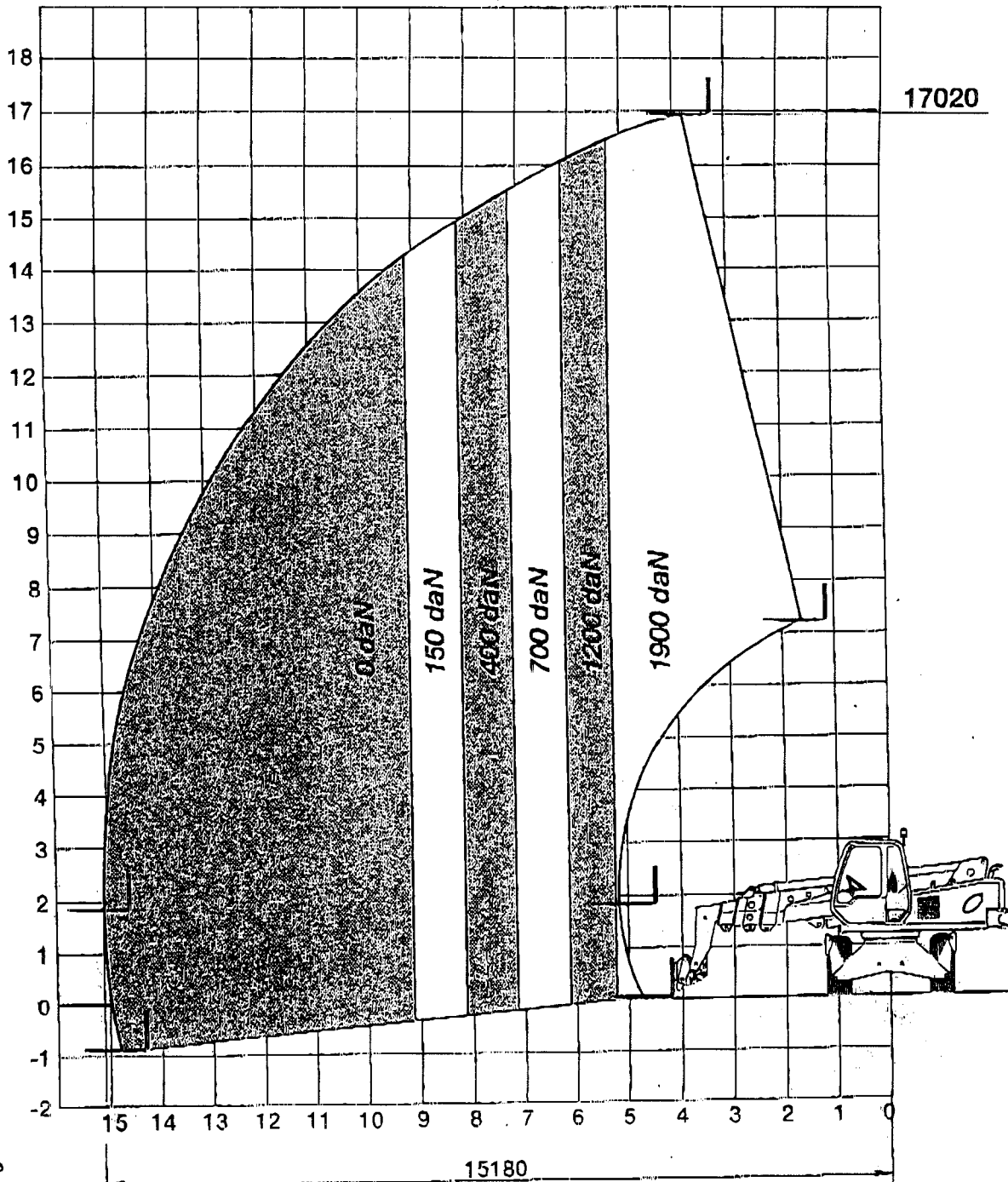


F-7 Grafico portate Girolift 3518 con forca pallets
Macchina stabilizzata - carico trasversale





F-8 Grafico portate Girolift 3518 con forca pallets
senza stabilizzatori - carico longitudinale





X

F-9 Grafico portate Girolift 3518 con forca pallets senza stabilizzatori - carico trasversale

