



H14 TX

H16 TPX

Ottima produttività

- Comandi proporzionali e simultanei
- Rotazione 360° continui

Incredibile capacità su tutti i tipi di terreni

- Blocco differenziale delle ruote
- 4 ruote motrici
- Altezza da terra di 35 cm

Ampia area di lavoro grazie allo sbraccio orizzontale da 10.6 metri a 12.3 metri



Haulotte 
GROUP

More than lifting





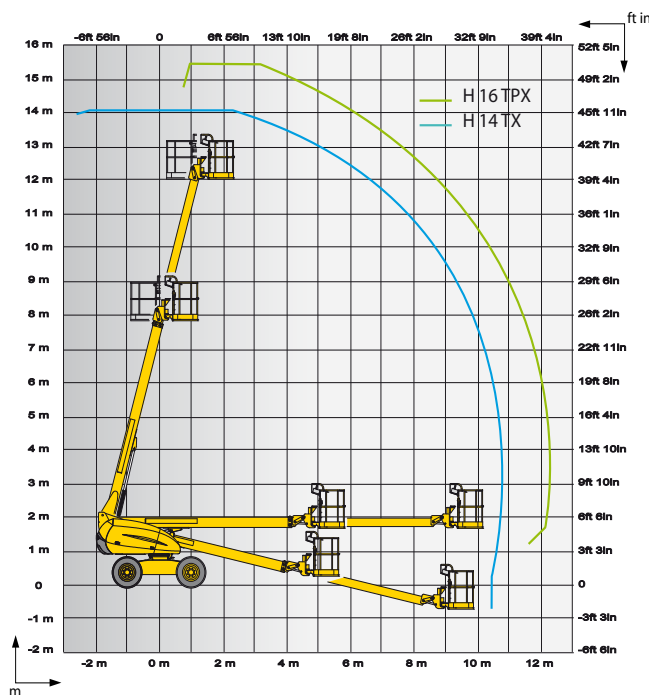
H14 TX / H16 TPX



PIATTAFORMA TELESCOPICA

DATI TECNICI

	H14 TX	H16 TPX
Altezza di lavoro	14.07 m	15.44 m
Altezza piano calpestio	12.07 m	13.44 m
Sbraccio laterale massimo	10.7 m	12.3 m
Portata massima cesta	230 kg	230 kg
F x G Dimensione cesta	2.3 x 0.8 m	1.8 x 0.8 m
A Lunghezza a riposo	7.6 m	8.43 m
H Lunghezza - trasporto	7.6 m	6.72 m
B Larghezza lavoro	2.3 m	2.3 m
C Altezza a riposo	2.2 m	2.2 m
J Altezza - trasporto	2.2 m	2.5 m
Escursione verticale jib	N/A	140° (+70/-70)
Rotazione idraulica cesta	180° (+90/-90)	180° (+90/-90)
Escursione braccio	0°	0°
Rotazione torretta	360°	360°
Luce fuori sagoma	85 cm	85 cm
D Interasse	2 m	2 m
E Altezza da terra	35 cm	35 cm
Massima inclinazione operativa	5°	5°
Velocità di traslazione	0.8 - 6 km/h	0,8 - 6 km/h
Pendenza massima superabile	50 %	50 %
Raggio di sterzata-esterno	4.5 m	4.5 m
Pneumatici (Riempito di shiuma)	14-17.5	14-17.5
Motore	31,2 kW – 42,4 hp	31,2 kW - 42,4 hp
Peso totale	5900 kg	6800 kg

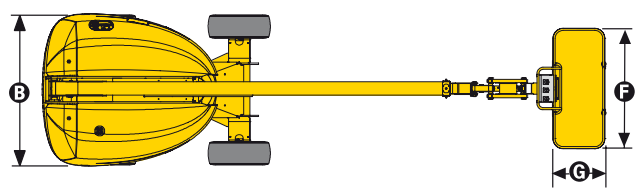
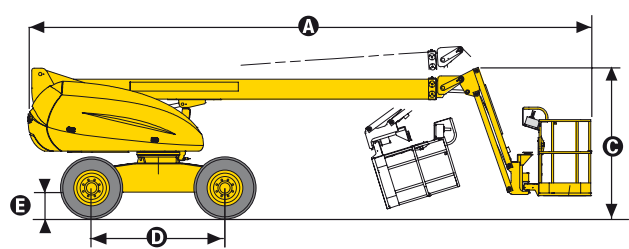


ALLESTIMENTO STANDARD

- 4 ruote motrici
- Massima inclinazione operativa : 5°
- Circuito elettrico 12V
- Batteria d'accensione 12V-95Ah-450A
- Limitatore di carico su cesta
- Sblocco ruote
- Clacson
- Sistema di discesa d'emergenza
- Conta ore
- Blocco meccanico della torretta
- Anelli di sollevamento e traino
- 2 anelli sulla piattaforma per imbracature di sicurezza

OPZIONI E ACCESSORI

- H16 TPX: cesta larga (2.3m x 0.8m)
- Presa elettrica in cesta
- Girofaro
- Faro di lavoro
- Avvisatore acustico di traslazione
- Olio biodegradabile
- Marmitta catalitica
- Generatore elettrico 3,3 kW
- Kit paesi freddi
- Kit Paesi caldi



2420604510 - Documento non contrattuale - Ci riserviamo il diritto di modificare le caratteristiche tecniche di questo documento senza alcun preavviso - 12/2012