



# HT21 RT



## Performance eccezionale

- 20.6 m di altezza di lavoro
- 15.9 m di sbraccio

## Ottima produttività

- Velocità di salita ineguagliabile a 56s
- L'insieme dei movimenti simultanei e proporzionale

## Comfort di guida e senso di sicurezza

- Rigidezza del braccio
- Unico comando di sterzo per i due assi

## Tempo di manutenzione ottimizzato

- Facilità d'accesso a tutti i componenti
- Facilità di manutenzione del braccio
- cesta interamente modulare



**Haulotte**   
GROUP

More than lifting

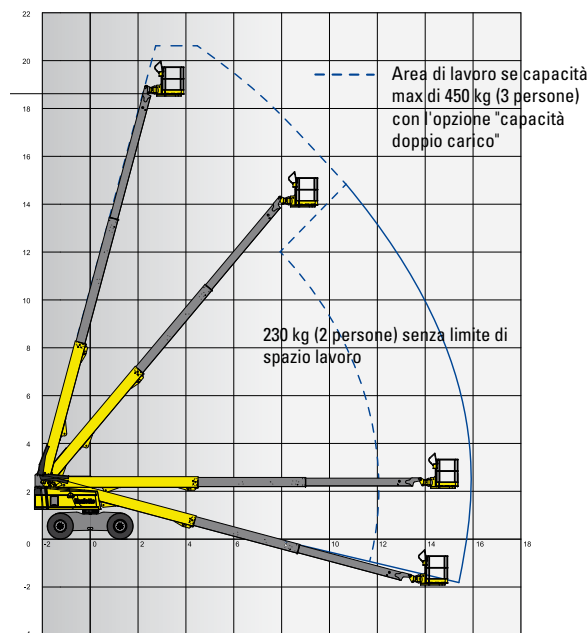




### DATI TECNICI

### HT21 RT (2WS) HT21 RT (4WS)

Altezza di lavoro	20.6 m	20.6 m
Altezza piano calpestio	18.6 m	18.6 m
Sbraccio laterale massimo	15.9 m	15.9 m
Portata massima cesta	230 kg (2 persone)	230 kg (2 persone)
<b>F</b> x <b>G</b> Dimensione cesta	2.44 x 0.91 m	2.44 x 0.91 m
<b>A</b> Lunghezza a riposo	9 m	9 m
<b>B</b> Larghezza lavoro	2.47 m	2.47 m
<b>C</b> Altezza a riposo	2.7 m	2.7 m
Escursione verticale jib	-	-
Rotazione idraulica cesta	175° (+85/-90)	175° (+85/-90)
Escursione braccio	90° (+75/-15)	90° (+75/-15)
Rotazione torretta	360° continuous	360° continuous
Luce fuori sagoma	109 cm	109 cm
<b>D</b> Interasse	2.5 m	2.5 m
<b>E</b> Altezza da terra	34 cm	34 cm
Massima inclinazione operativa	5°	5°
Velocità di traslazione	0.5 - 6.5 km/h	0.5 - 6.5 km/h
Pendenza massima superabile	40 %	40 %
Raggio di sterzata-esterno	6,3 m	3,4 m
Pneumatici (Riempito di schiuma)	385/65 - 22.5	385/65 - 22.5
Motore	Kubota 36.5 kW - 48.9 hp	Kubota 36.5 kW - 48.9 hp
Peso totale	11340 kg	11420 kg



### ALLESTIMENTO STANDARD

- 4 ruote motrici/2 o 4 ruote direttrici
- Bloccaggio del differenziale automatico per una migliore capacità fuoristrada
- Assale oscillante per una migliore stabilità su terreni sconnessi
- Comandi proporzionali che migliorano il comfort di utilizzo
- 4 movimenti simultanei per la massima produttività
- 230 kg in cesta senza limitazione dell'area di lavoro
- Cesta larga scomponibile più facile e più rapida da riparare
- Apertura scorrevole
- Copertura scatola comandi
- Supporto porta utensili
- Predisposizione 220 V
- Schermata di diagnostica (visualizzazione codici in avaria e manutenzione motore)
- Pulizia facilitata grazie alla vasca motore girevole
- Conta ore
- Spia luminosa per livello basso di carburante
- Preriscaldamento motore con spia luminosa
- Avvisatore acustico e luminoso dell'inclinazione e del carico
- Velocità del vento massima 45 km/h
- Batterie d'avviamento 12 V
- Comando elettropompa di soccorso per la discesa di emergenza
- Manutenzione del braccio (sostituzione del sistema di estensione, delle pastiglie) senza smontaggio
- Avvisatore acustico di traslazione

### OPZIONI E ACCESSORI

- Doppia capacità di carico 230 - 450 kg (2 - 3 persone)
- Generatore elettrico 3500W e 12000W
- Cestello compatto (1,83 m x 0,91 m) modulare
- Porta laterale
- Presa elettrica in cesta con o senza differenziale
- Predisposizione aria compressa 13 mm diametro
- Girofaro
- Fari di Lavoro
- Olio biodegradabile
- Kit paesi freddi
- Kit paesi caldi
- Capacità operativa con vento fino a 60 km/h

